



Nowość

Xi 400

Miniaturowa kamera termowizyjna

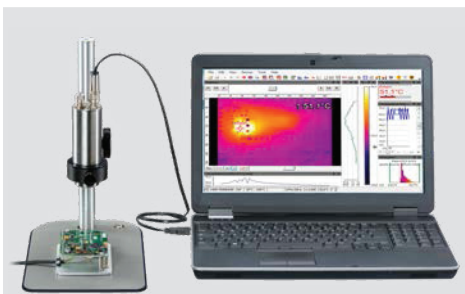
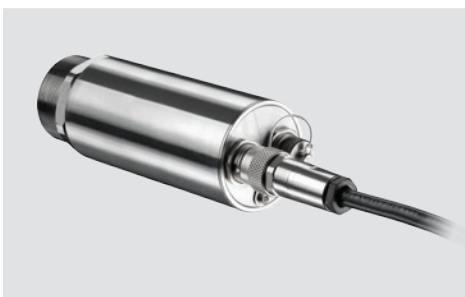
innowacyjna technologia podczerwieni

Miniaturaowa kamera termowizyjna



Własności:

- Przemysłowa kamera 382 x 288 pikseli do dokładnych pomiarów temperatury w zakresie -20°C do 900°C
- Mała, wytrzymała kamera z regulacją ostrości z napędem elektr.
- Świetny stosunek odległości do rozmiaru piksela wynoszący do 390:1 z opcjami podglądu
- Częstotliwość ramki 80 Hz dla monitoringu szybkich procesów termicznych
- Gotowe do użytku zestawy o atrakcyjnej cenie – z wszechstronnym oprogramowaniem do analizy obrazu z funkcją skanowania liniowego i kablami połączeniowymi



Zestaw z obiektywem Xi400 makro

Parametry techniczne

Rozdzielczość matrycy	382 x 288 pikseli
Detektor	FPA, niechłodzony (raster 17 µm)
Pasmo	7.5 – 13 µm
Zakresy pomiarowe	-20...100°C, 0...250°C, (20) 150...900°C ¹⁾
Częstotliwość ramki	80 Hz / 27 Hz
Kąt widzenia (FOV)	18x14° (f = 20), 29x22° (f = 12.7), 53x38° (f = 7.7), 80x54° (f = 5.7)
Optyka makro	18 x 14° (f = 20), rozmiar minimalnego pola pomiarowego (MFOV): 240 µm
Regulacja ostrości	Ręczna z napędem elektrycznym
Rozdzielczość optyczna (D:S)	390:1 (optyka 18°)
Czułość termiczna (NETD)	80 mK
Dokładność	±2°C lub ±2 %, zależy co większe
Interfejs komputerowy	USB 2.0 / opcjonalnie konwerter USB/Ethernet (1 Gbit/s) PoE
Interfejs procesowy (PIF), standardowy	wejście 0–10 V, wejście cyfrowe (max. 24 V), wyjście 0–10 V
Interfejs procesowy (PIF), przemysłowy	2 x wejście 0–10 V, wejście cyfrowe (max. 24 V), 3 x wyjście 0–10 V, 3 x przełącznik (0–30 V / 400 mA), przełącznik bezpieczeństwa
Długość kabla USB	1 m (standard), 3 m, 5 m, 10 m lub 20 m
Temperatura otoczenia	0...50°C
Wymiary obudowy / stopień ochr.	Ø 36 x 100 mm (gwint M30x1) / IP 67 (NEMA 4)
Masa	200 g
Wstrząsy ²⁾ / Wibracje ²⁾	IEC 60068-2-27 (25 G i 50 G) IEC 60068-2-6 (sinusoidalne) IEC 60068-2-64 (szerokopasmowe)
Zasilanie	USB
Zawartość kompletu	<ul style="list-style-type: none"> • Kamera Xi • Kabel USB (1 m) • Standardowy interfejs procesowy PIF (1 m) z blokiem zacisków • Uchwyt montażowy z gwintem do statywu, nakrętka mocująca • Pakiet oprogramowania optris® PIX Connect

¹⁾ Dokładność określona dla temperatury obiektu > 150°C

²⁾ Więcej szczegółów w instrukcji obsługi